

Přílohy:

#nCoV2019



Nový koronavirus

Koronaviry jsou viry, které **obíhají mezi zvířaty**, ale o některých je také známo, že mohou vyvolat onemocnění i u lidí.

Nový koronavirus z roku 2019 byl identifikován v Číně na konci roku 2019 a jedná se o nový kmen, který dosud nebyl u lidí **pozorován**.

Prevence

Při návštěvě Číny

Vyhnete se kontaktu s nemocnými lidmi

Vyhnete se návštěvě trhů a míst, kde se manipuluje se zvířaty

Vyhnete se kontaktu se zvířaty, jejich výkaly nebo trusem

Myjte si ruce mýdlem a vodou

Dodržujte obecná pravidla pro zacházení s potravinami

Kdykoli cestujete, dodržujte obecná hygienická pravidla

Symptomy

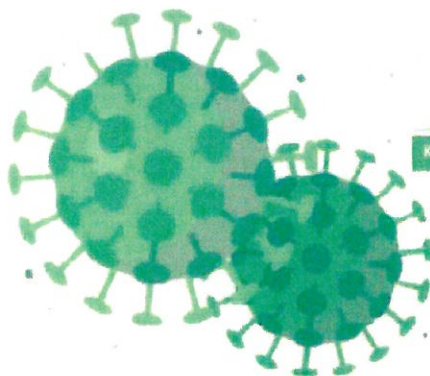
HOREČKA

KAŠEL

OBTÍŽNÉ DÝCHÁNÍ

BOLEST SVALŮ

ÚNAVA



Přenos

PROSTŘEDNÍČTÍM KAPĚNKOVÉ INFEKCE

2-14 dnů

odhadovaná inkubační doba



Zdroj: http://www.mzcr.cz/dokumenty/informace-pro-obcany-v-souvislosti-s-aktualnim-vyskytem-cinskeho-koronaviru-2019_18415_1.html